

Opel Grandland Ultimate 1.2 Turbo PARK & GO PREMIUM V



Unser Angebotspreis:

24.990,-€

21.000,- € netto

19 % MwSt ausweisbar

Schnellinformationen

Fahrzeugart	Gebrauchtfahrzeug	Klasse	Grandland (X)
Kategorie	SUV/Geländewagen/Pickup	Hubraum	1199 cm ³
Erstzulassung	01/2024	Außenfarbe	Rot
Laufleistung	18350 km	Innenfarbe	Schwarz
Leistung	96 kW (131 PS)	Innenausstattung	Alcantara
Kraftstoffart	Benzin		
Getriebe	Automatik		

Verkaufsteam Pforzheim
07231 280009-0
info@opel-gerstel.de

Umwelt und Normen

Energieverbrauch (kombiniert) in l/100 km:	6,7
CO ₂ -Emissionen (kombiniert) in g/km:	151,0
CO ₂ -Klasse:	E

Fahrzeugausstattung

2-Zonen-Klimaautomatik	ABS
Abgedunkelte Scheiben	Abstandswarner
Abstandswarner	Ambiente-Beleuchtung
Android Auto	Apple CarPlay
Armlehne	Beheizbare Frontscheibe
Beheizbares Lenkrad	Berganfahrassistent
Blendfreies Fernlicht	Bluetooth
Bordcomputer	Dachreling
ESP	Elektr. Fensterheber
Elektr. Heckklappe	Elektr. Seitenspiegel
Elektr. Seitenspiegel anklappbar	Elektr. Wegfahrsperre
Fernlichtassistent	Freisprecheinrichtung
Garantie	Gepäckraumabtrennung
Induktionsladen für Smartphones	Innenspiegel autom. abblendend
Inspektion neu	Isofix
Isofix Beifahrersitz	Lederlenkrad
Leichtmetallfelgen	Lichtsensor
Lordosenstütze	Metallic
Multifunktionslenkrad	Musikstreaming integriert
Müdigkeitswarner	Navigationssystem
Nebelscheinwerfer	Nichtraucher-Fahrzeug
Notbremsassistent	Partikelfilter
Regensensor	Reifendruckkontrolle
Scheckheftgepflegt	Schlüssellose Zentralverriegelung (Keyless)
Servolenkung	Sitzbelüftung
Sitzheizung	Sprachsteuerung
Spurhalteassistent	Start/Stop-Automatik
Totwinkel-Assistent	Touchscreen
Traktionskontrolle	USB
Verkehrszeichenerkennung	Winterpaket
Zentralverriegelung	

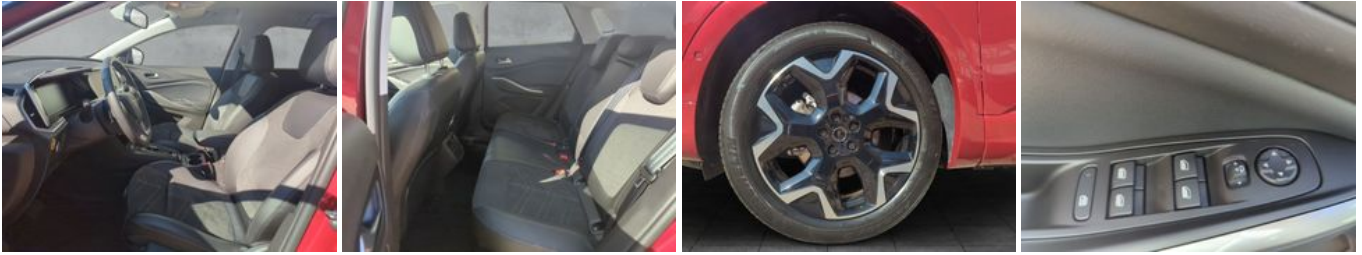


SPiCAR

UNSERE LEISTUNGSVERSPRECHEN

- 1 Garantie bis zu 24 Monate ohne Kilometerbegrenzung
- 2 Zufriedenheitsgarantie mit Rückerstattung (10 Tage und max. 1.000 km)
- 3 150-Punkte-Check
- 4 Sofortige Probefahrt
- 5 Rund um die Uhr Assistenz in Europa
- 6 Keine Wartungskosten (bis zu 12 Monaten oder 15.000 km (Spicar Premium))
- 7 Ersatzfahrzeug-Angebot (alle Modelle)
- 8 Finanzierungs- und Garantieverlängerungs-Angebote
- 9 Mobilitätsgarantie
- 10 HU/ABU mindestens 18 Monate





* Ehemaliger Neupreis (Unverbindliche Preisempfehlung des Herstellers am Tag der Erstzulassung)

** Die angegebenen Verbrauchs- und Emissionswerte wurden nach den gesetzlich vorgeschriebenen Messverfahren ermittelt. Am 1. Januar 2022 hat der WLTP-Prüfzyklus den NEFZ-Prüfzyklus vollständig ersetzt, sodass für nach diesem Datum neu typgenehmigte Fahrzeuge keine NEFZ-Werte vorliegen. Weitere Informationen zum offiziellen Kraftstoffverbrauch und den offiziellen spezifischen CO₂-Emissionen neuer Personenkraftwagen können dem "Leitfaden über den Kraftstoffverbrauch, die CO₂-Emission und den Stromverbrauch neuer Personenkraftwagen" entnommen werden, der an allen Verkaufsstellen, bei der Deutsche Automobil Treuhand GmbH (DAT), Hellmuth-Hirth-Straße 1, 73760 Ostfildern-Scharnhausen, und unter <https://www.dat.de/co2/> unentgeltlich erhältlich ist.

Weitere Informationen zum Fahrzeug und Finanzierung finden Sie auf unserer Homepage

